

Informationsbroschyren med förslag på verksamhetsidé, verksamhetsmål och viktiga verksamhetsmål har legat till grund för utredningsgruppens arbete med att ta fram förslag på hur en sammanslagen organisation för svenskt båtliv kan se ut.

Innehåll

- om framtida båtliv
- fördelar med en sammanslagning
- styrgruppens utgångspunkter
- föreningsstöd och support
- aktivitetsstöd
- organisation
- ekonomi
- medinflytande



Morgondagens båtliv

Från en studie gjord av Stockholmsmässan 2006

2,5 milj svenskar, som idag inte har båt, drömmer om ett liv på sjön.

Är mellan 25-45 år och med kvinnor i majoritet.

Upplevelsen till sjöss det primära. Upptäckarglädje, natur och umgänge i marin miljö.

De lever tillsammans, sambo eller gifta med barn.

Betraktar sig som äventyrliga individualister.

Man är beredd att köpa sin tjänster.

Ideellt arbete är inget huvudsyfte. Däremot kanske korta inhopp.

Parallellt lever gruppen sociala traditionalister vidare precis som dom har gjort de senaste decennierna. Till den gruppen räknas de som redan idag utövar båtlivet.

Övervägande män som har båtägandet som en identitet och livsstil.

Är mellan 30-45 år och hygglig ekonomi, med eller utan barn.

Till den gruppen hör även barn till föräldrar med båt och som fått smak på båtlivet sedan barnsben.

Fördelar med en sammanslagning

Genom en sammanslagning skapas ett förbund med närmare 230 000 medlemmar. Antalet medlemmar har stor betydelse vid fördelning av både statliga och kommunala medel och ger ökade ekonomiska möjligheter

Både tidning och hemsida kan innehålla mer och breddat material för alla oss läsare

Det finns besparingspotential på både central och lokal nivå. Kansli-, styrelse-, årsmötes-, lednings-, försäkrings- och IT-kostnader är exempel.

För dubbelanslutna klubbar innebär det en förenkling

Vi blir genom sammanslagningen en tydlig partner och ett språkrör för hela båtlivet

Goda möjligheter att erbjuda klubbarna professionellt föreningsstöd

Allmän båtlivsutbildning och ungdomsverksamhet kan ge extra intäkter för klubben

RF:s organisation har i sig också service och stöd som SBU idag inte har tillgång till

Styrgruppens utgångspunkter

Broschyren med bl a verksamhetsidé, vision och
och våra viktigaste verksamhetsområden är ett grunddokument

En organisation med kraft att påverka och som kan driva både stora och små
båtlivsfrågor

En organisation för morgondagens båtliv

En organisation som kan tillgodose utövarens behov under livets olika skeden

Klubben är den viktiga målgruppen

Tillgång till samma support i hela landet

Lika avgift för alla

Med kraft att påverka...

Att vi är många och samtidigt företräder hela båtlivet.
Helst den ende på arenan

Viktigt hur motparten uppfattar oss

Att vi är tydliga och har visioner

Att vi bjuder in och talar om hur vi vill ha det
och på vilket sätt man kan tillgodose våra önskemål

Goda tävlingsresultat sprider glans över hela
organisationen och ökar också vår trovärdigheten

Föreningsstöd

Viktigast är att stödja alla 230 000 båtentusiaster genom sina båtföreningar

Hur då?

- Enklare administration
- Klubb-, båt- och olycksfallsförsäkringar
- Juridiskt stöd
- Råd och tips avseende sjösäkerhet och miljö
- Utbildningsstöd
- Bidragssupport
- Stöd för idrottsverksamhet
- Support vid dörren
- Tillgång till Riksidrottsförbundets resurser
- Information via tidning och aktiv hemsida

Exempel på aktiviteter (aktivitetsstöd)

Kurs i hjärt-lungräddning, 1:a hjälpen

Funktionärsutbildning

Kurs i hur vårda och sköta en dieselmotor

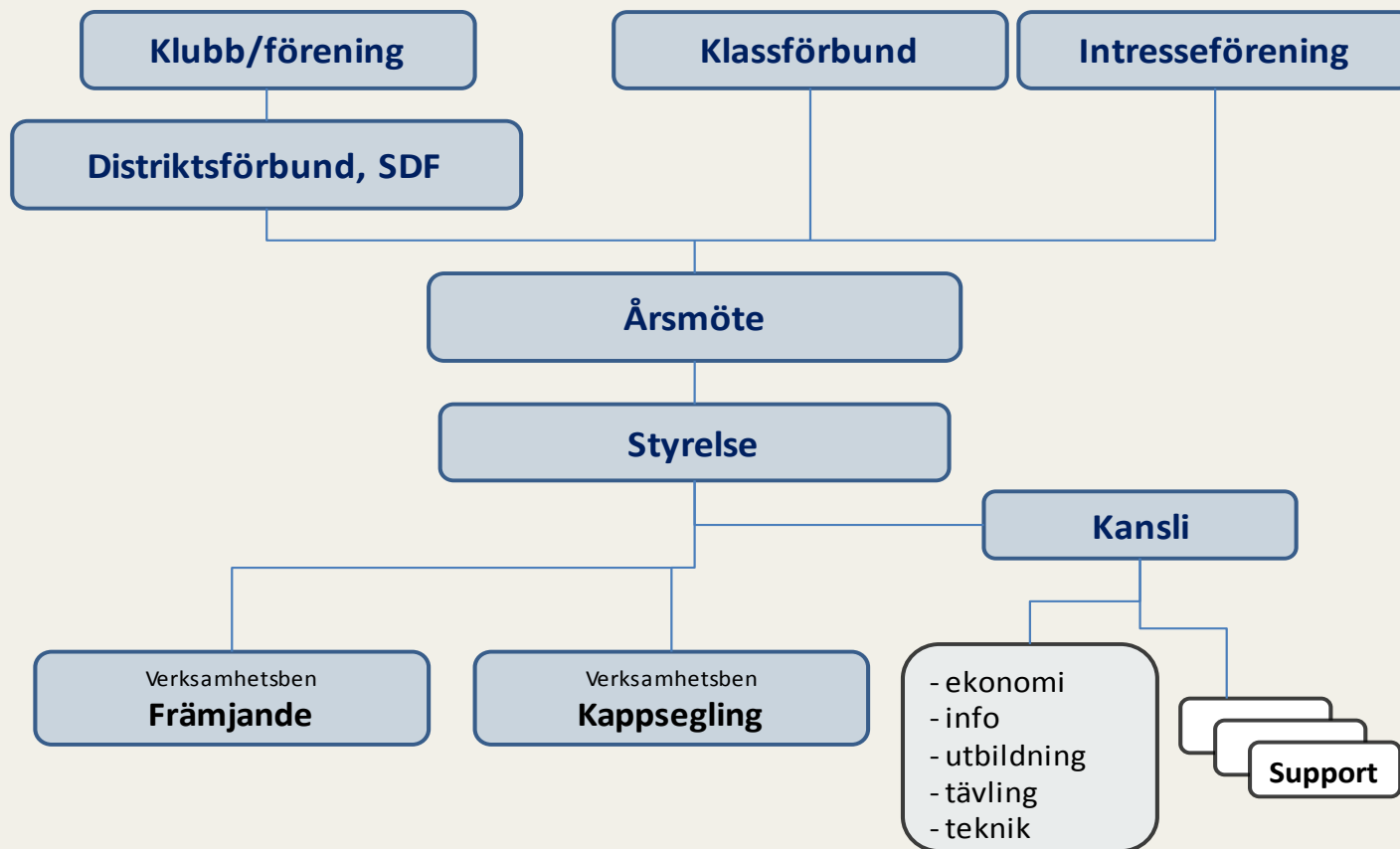
Kurs i hamnsäkerhet och miljöbestämmelser

Brandsläckningsövning

Distriktet kan

- genomföra efterfrågad utbildning på en eller flera platser
- samordna viss verksamhet/utbildning
- presentera en utbildningskalender årsvis gemensamt för alla klubbar
- organisera och/eller stödja tävlingsverksamhet

Organisation SSF/SBU



Regionindelning

Omr 6

21 000 medl

Omr 4

40 000 medl

Omr 5

48 000 medl

Omr 3

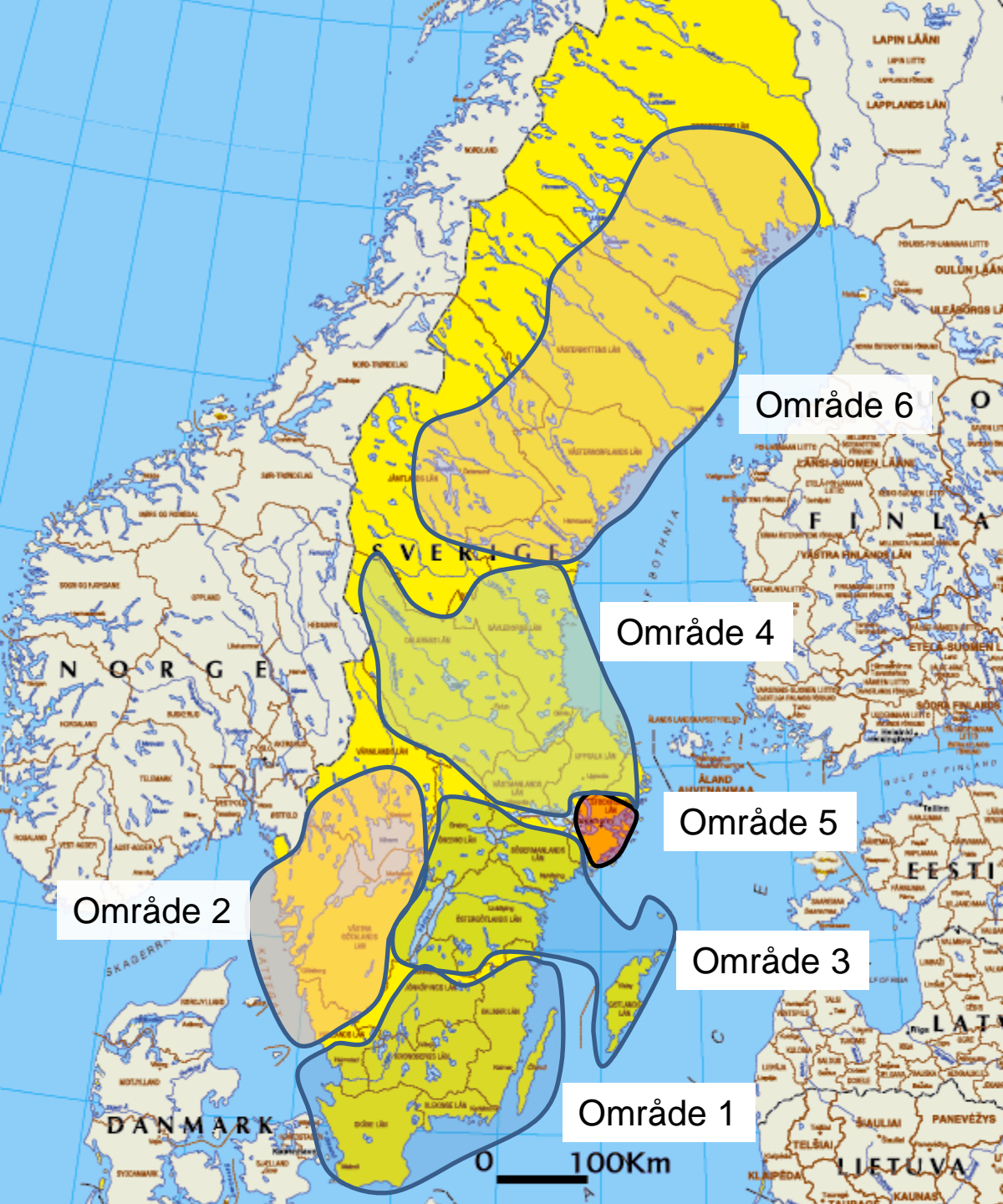
38 000 medl

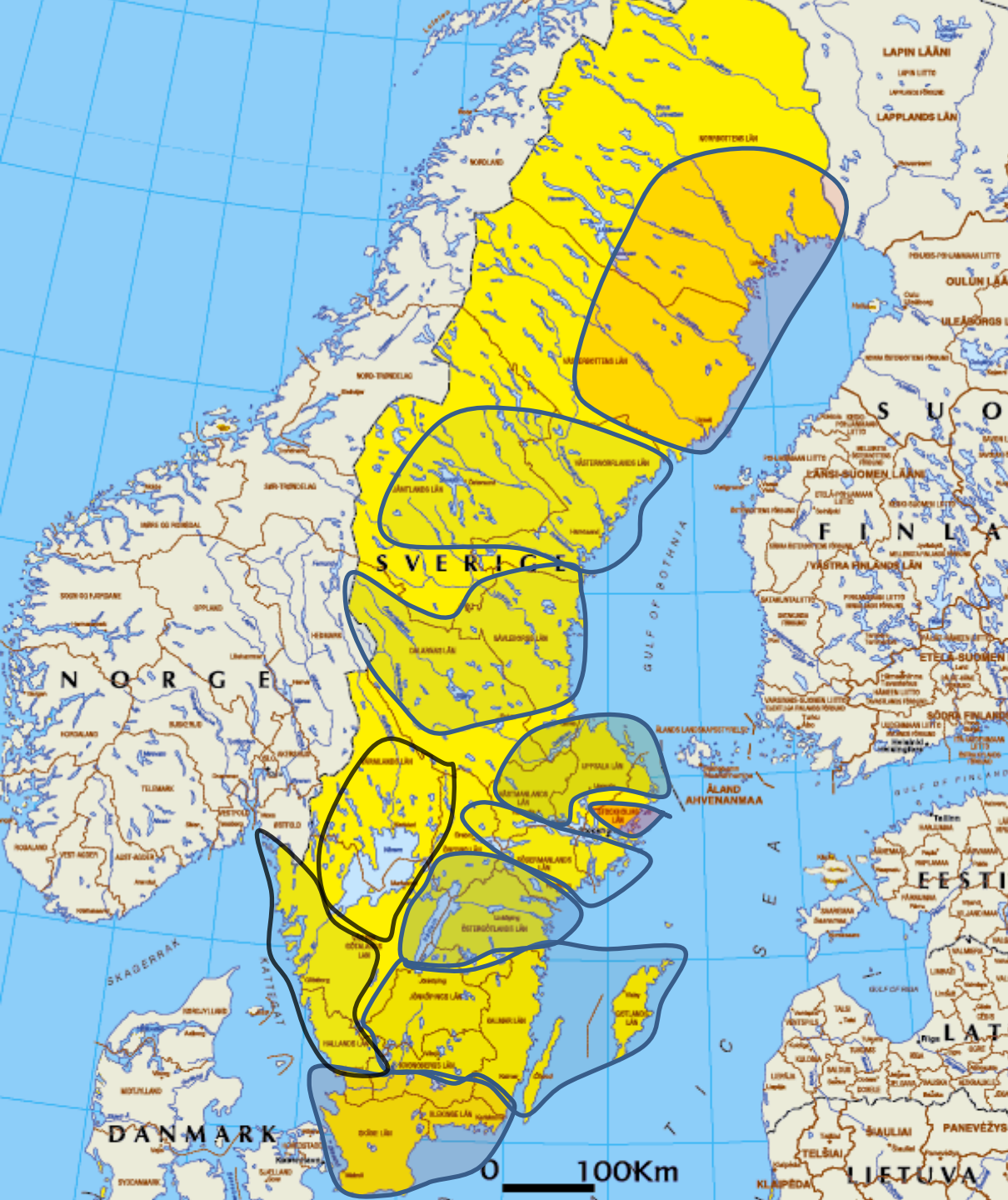
Omr 2

48 000 medl

Omr 1

40 000 medl





Aktuellt förslag 11 regioner

Gränserna visar indelningen i regioner i stort och kommer att bli föremål för samråd i geografigruppen.



Ekonomi

Tillsammans ca 230 000 medlemmar

SSF, 17 distrikt

SBU, 26 förbund

SSF
60 000
enkelanslutna

SBU/SSF
70 000
dubbelanslutna

SBU
100 000
enkelanslutna

Avgifter i dag

Betalar

50 kr +
3-15 kr i distriktsavgift

Betalar

50 kr till SSF
51 kr till SBU
3-15 kr i distriktsavgift
5-28 kr i förbundsavgift

Betalar

56 kr till SBU
5-28 kr i förbundsavgift

Framtida avgifter till den nya organisationens fastställs på årsmöte

Om det beslutas om samma nivå på medlemsintäkter som idag och med samma avgift för den enskilde i hela landet, innebär det 90 kr/år i medlemsavgift (70 kr + 20 kr).

70 kr motsvarar de 56 kr (51 kr) som idag betalas till SBU och 20 kr de avgifter som betalas till de regionala förbunden.

Budgeten nedan visar intäkter och kostnader med 70/20 alternativet. Hänsyn har inte tagits till tidigare nämnda möjliga rationaliseringar. Totalsumman av inbetalda förbundsavgifter, 4,6 milj kr, återgår till de nya distrikten och är avsedd för verksamhet i distrikt och klubbar.

Totala intäkter

| | | |
|-----------------|------------------|---------------|
| SBU | medlemsintäkter | 12,6 milj |
| SBU | statsbidrag | 0,3 milj |
| ----- | | |
| SBU | Tot | 12,9 milj |
| SSF | medlemsintäkter | 7,75 mil |
| SSF | seglingsintäkter | 8,3 milj |
| SSF | fonder mm | 0,25 milj |
| ----- | | |
| SSF | Tot | 16,3 milj |
| Via staten o RF | | 7 milj |
| ----- | | |
| SBU/SS | Tot | drygt 36 milj |

Kostnader

| | |
|------------------------------|---------------|
| Tidigare SBU-verksamhet | 0,7 milj |
| SSF kappsegling | 12 milj |
| Gemensamt kansli och support | 11,7 milj |
| Åter distrikten | 4,6 milj |
| Info, tidning, PR | 4,1 milj |
| IT-stöd | 1,2 milj |
| Årsmöten ,styrelse | 1 milj |
| ----- | |
| Tot | drygt 35 milj |

Exempel på budget

| | Intäkter | Kostnader | Resultat |
|---|-------------------|-------------------|-------------------|
| Basverksamhet | | | |
| Övergripande intäkter | 27 930 000 | 4 750 000 | 23 180 000 |
| Årsmöten, mellanårsmöten, styrelse | 50 000 | 980 000 | -930 000 |
| Kansli, personal, försäljning | 300 000 | 11 760 000 | -11 460 000 |
| IT stöd | 0 | 1 230 000 | -1 230 000 |
| Information, marknadsföring, PR | 0 | 4 150 000 | -4 150 000 |
| Avdelningen för båtteknik | 520 000 | 87 500 | 432 500 |
| Internationell verksamhet | 0 | 420 000 | -420 000 |
| Mötesadministration för Kommittéer och Arbetsgrupper | 0 | 271 000 | -271 000 |
| Utbildning och utveckling | 875 000 | 1 590 000 | -715 000 |
| Summa | 29 675 000 | 25 238 500 | 4 436 500 |
| Summa att fördela på projekt/kommitté/verksamhet | | | 4 436 500 |
| Verksamhetsben Segling | | | |
| Arrangemang/Tävlingar | 0 | 350 000 | -350 000 |
| Juniorverksamhet | 470 000 | 775 000 | -305 000 |
| Elitverksamhet | 6 195 000 | 8 645 000 | -2 450 000 |
| Summa projekt/kommitté/verksamhet | 6 665 000 | 9 770 000 | -3 105 000 |
| Verksamhetsben Båtliv | | | |
| Juridik | 0 | 20 000 | -20 000 |
| Påverkan | 0 | 120 000 | -120 000 |
| Miljö | 0 | 240 000 | -240 000 |
| Båtturism | 0 | 20 000 | -20 000 |
| Teknik | 0 | 70 000 | -70 000 |
| Barn och ungdom | 0 | 150 000 | -150 000 |
| Summa projekt/kommitté/verksamhet | 0 | 620 000 | -620 000 |
| Totalt | 36 340 000 | 35 628 500 | 711 500 |

Demokrati och inflytande

Ändamål

Medlemskap

Inflytande

Årsmöte och konferenser



Ändamål

Politiskt och religiöst obunden ideell organisation

Främja och administrera fritidsbåtsverksamhet
och seglingsidrotten i Sverige

- Främja båtlivets utveckling och bedrivande
- Verka för god säkerhet
- Utveckla seglingsidrotten
- Verka för en god miljö

Medlemskap

1. Klubb/sällskap/förening

Vid registrering i förening finns tre möjligheter

- vuxenmedlemskap
- medlemskap för ungdom yngre än 21 år
- familjemedlemskap

2. Klassförbund

- med rösträtt
- utan rösträtt

3. Intresseorganisation

- utan rösträtt

Beslut om medlemskap fattas av centralorganisationen.

Båtklubb ingår vid medlemskap automatiskt i aktuell geografisk region

Inflytande

Föreningen har i sin region fullständiga rättigheter.

Har rätt att närvara vid det sammanslagna förbundets årsmöten

Region och klassförbund med rösträtt har motions- och nomineringsrätt till årsmöte och deltar genom sina valda ombud i årsmöte och årliga förbundskonferenser.

Övriga har förslags- och yttranderätt.

Förbundets årsmöte äger rum vartannat år.

Extra förbundskonferens det år årsmöte ej genomförs.

Årsmötet tar emot x antal röstberättigade ombud från regioner och klassförbund med rösträtt (antalet ombud är i dagsläget ännu inte färdigdiskuterat men siffran 80 – 120 ombud totalt har nämnts).

Varje ombud har en röst och inga fullmakter.

Bas för fördelning av antal ombud för respektive distrikt är antalet fysiska personer i distriktets klubbar.

Tidsplan

2012

1. Vecka 03 och 04 information till båtklubbar på 6 – 8 platser i landet
2. Proposition och beslut om sammanslagning
3. Beslut om avgifter för 2013
4. Extra årsmöte under hösten för beslut om sammanslagning och nytt namn
5. SBU och SSF valberedningar uppdrag att föreslå ny interimstyrelse för 2013
6. Valberedningar från SBU-förbund och SSF-distrikt inom nya föreslagna regioner uppdrag att föreslå interimstyrelser för nya regioner
7. Förberedelser för avveckling



2013

1. Avveckling av förbund och båtunion
2. Årsmöten i gammal och ny organisation . Beslut om ny interimstyrelse och beslut om avgifter för 2014.
3. Beslut om nya stadgar
4. Inbjudan till samtliga föreningar m fl att bli medlemmar i ny org fr o m 2014
5. Förberedelser för sammanslagningar av gemensamma resurser

2014

1. Ny styrelse och ny organisation
2. Sammanslagen kansli- och supportorganisation
3. Årsmöte och beslut om ansvarsfrihet inom SBU resp SSF